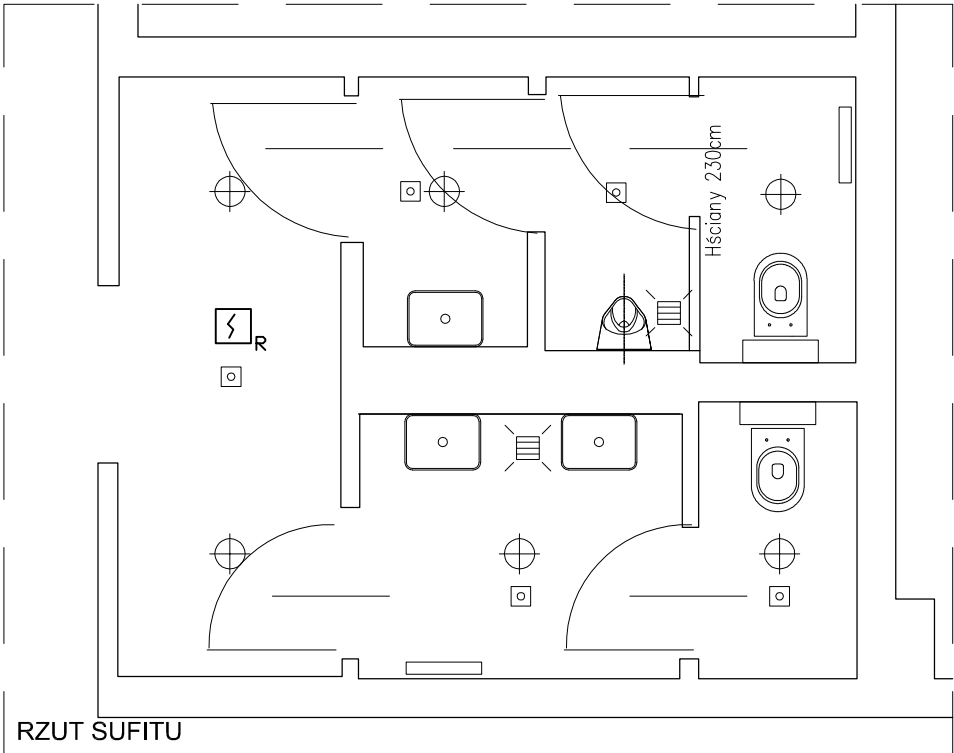


LEGENDA:
DS Drzwi do demontażu.
Otwory drzwiowe dostosować do nowych drzwi.
ścianki murowane do wyburzenia.



LEGENDA:
oprawy awaryjne
oprawa natyknowa
czujka optyczna

UWAGI :
1. Ze względu na charakter obiektu Wykonawca jest zobowiązany do sprawdzenia na budowie wszystkich wymiarów i rzędnych , a zaistniałe niezgodności należy wyjaśnić i uzgodnić z głównym projektantem.
2. Zakres wykonania i obowiązki przy robotach budowlanych - zgodnie ze sztuką budowlaną (Specyfikacje Techniczne Wykonania i Odbioru Robót Budowlanych).
3. Wszystkie rozwiązania technologiczne i materiałowe winny posiadać odpowiednie certyfikaty i atesty oraz powinny być wykonywane ściśle wg instrukcji producenta.
4. Dokumentacja branży architektonicznej jest nadrzędna względem instalacji branżowych. Wszelkie ewentualne niezgodności należy skonsultować z głównym projektantem i projektantami branżowymi.

Jednostka projektowa: Mocolocco s.c. ul.Krzywa 12/2, 31-149 Kraków		
Temat: Remont 4 zespołów łazienek w Budynku Centrum Badań Przyrodniczych UJ przy ul. Gronostajowej 3 w Krakowie		
Projektant: mgr inż. arch. Karolina Kokot upr. nr ewid. MPOIA/025/2010 mgr inż. arch. Karolina Tkocz upr. nr ewid. MPOIA/059/2009		Podpis:
Branża: Architektura		
Etap: Projekt wykonawczy		
Tytuł rysunku: PARTER WC 0E STAN ISTNIEJĄCY RZUT ARANŻACJA, RZUT WYBURZENIA, RZUT SUFITU		
Nr rys.: OW 01	Skala: 1:50	Data: listopad 2025r.
Nr rewizji:		Data rewizji: